

Término Municipal

Código INE: 44227

Capital de municipio



Número de polígonos: 1

Superficie: 29,15 Km²

(*) Perímetro: 22,01 Km

Altitud: 1.083 (m.s.n.m.)

Coordenadas UTM X = 660.430 m. Y = 4.524.400 m.

Fuente de información

Instituto Geográfico Nacional (IGN). Año 2003
ED 50 Coordenadas UTM Huso 30
Elipsoide Internacional Hayford 1924
Escala 1:50.000

(*) Elaboración propia

Municipio

Torre los Negros

Ficha resumen

Código: 44227

Población

	Aragón	Municipio
Población año 2001	1.204.215	94
Densidad de población (hab/km ²)	25,2	3,2
Relación con la población en el año 1991		
Población año 1991	1.188.817	102
% de variación 1991-2001	1,3	-7,8

Indicadores de estructura demográfica

	Aragón	Municipio
Edad media de la población	42,9	55,9
Índice de envejecimiento	120,4	700,0
Índice de sobreenvejecimiento	11,0	14,3
Tasa global de dependencia	51,7	104,3
Composición por edad		
% de población de 0 a 19 años	17,8	6,4
% de población de 20 a 64 años	60,7	48,9
% de población de 65 y más años	21,5	44,7
Grados de juventud		
% de población menor de 15	12,6	6,4
% de población menor de 25	24,7	9,6
% de población menor de 35	40,3	22,3
% de población menor de 45	55,5	34,0
Composición por sexo		
Tasa de masculinidad	97,6	104,3
Índice de maternidad	17,1	33,3
Índice de potencialidad	101,9	100,0

Nacionalidad

	Aragón	Municipio
% de población de nacionalidad extranjera	3,2	1,1
% de población extranjera comunitaria (UE-25)	0,3	0,0
% de población nacida en el extranjero	4,0	1,1

Estado civil (16 años o más)

	Aragón	Municipio
% de solteros	31,2	25,0
% de casados	57,5	62,5
% de separados/ divorciados	2,6	1,1

Estudios

	Aragón	Municipio
% de personas cursando estudios		
de 0 a 5 años	61,2	25,0
de 6 a 16 años	98,0	100,0
de 17 a 25 años	51,1	66,7
% de personas de 25 años ó más con 2º grado de nivel de estudios		
	45,2	36,5
% de personas de 25 años ó más con 3º grado de nivel de estudios		
	14,8	8,2

Indicadores de actividad

	Aragón	Municipio
Tasa de actividad (16 a 64 años)	70,1	63,0
Tasa de paro (16 a 64 años)	10,2	0,0
% de ocupados según sector de actividad		
Agricultura, ganadería y pesca	7,1	44,8
Industria y energía	22,9	17,2
Construcción	9,9	6,9
Servicios	60,0	31,0
% de empresarios y autónomos	20,5	51,7
% de asalariados	79,0	48,3

Indicadores de movilidad

	Aragón	Municipio
% de trabajadores de 16 años o más que se desplazan a otro municipio a trabajar		
	20,0	41,4
% de estudiantes de 16 años o más que se desplazan a otro municipio a estudiar		
	31,8	100,0

Indicadores sobre los hogares

	Aragón	Municipio
Tamaño medio del hogar (nº de personas)	2,7	2,8
% de hogares en vivienda de alquiler	10,1	0,0
% de hogares con hipoteca	21,8	0,0
% de hogares que disponen de vehículo	67,0	70,6
% de hogares que disponen de 2ª vivienda	20,6	38,2

Indicadores sobre las viviendas

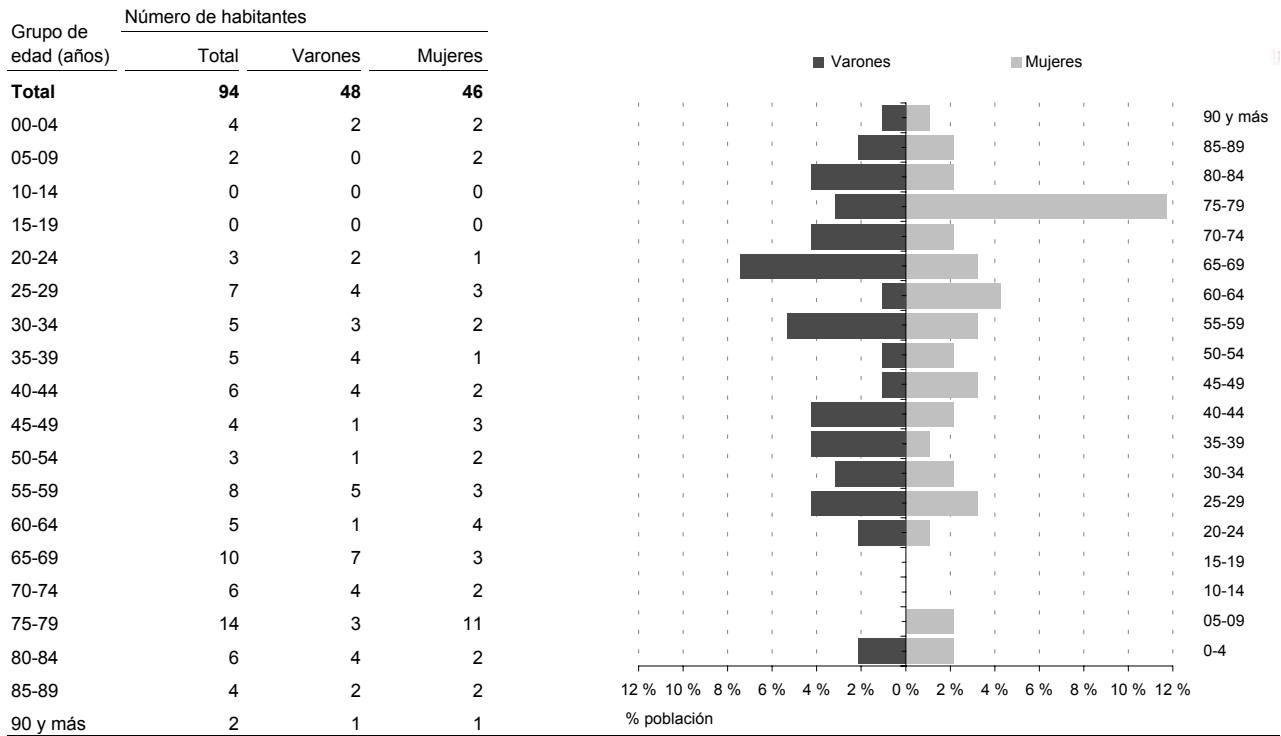
	Aragón	Municipio
Superficie media útil (m ²) de viv. familiares	90,9	132,1
% de viviendas secundarias	18,0	52,9
% de viviendas vacías	13,1	18,2

Municipio

Torre los Negros

Población

Estructura de población por edad y sexo.



Población según relación entre el lugar de nacimiento y de residencia.

	Personas	%
Total	94	100,0
Nació en:		
El mismo municipio en que reside	59	62,8
Otro municipio de la misma provincia	29	30,9
Otro municipio de Aragón	5	5,3
En una provincia limítrofe a Aragón	0	0,0
El resto de España	0	0,0
El extranjero	1	1,1

Población según clase de vivienda.

	Personas	%
Total	94	100,0
Viviendas familiares principales	94	100,0
Convencionales	94	100,0
Alojamientos	0	0,0
Viviendas colectivas	0	0,0

Población según nacionalidad.

	Espanoles	Extranjeros	% extranjeros s/pobl. total
Total	92	2	2,1

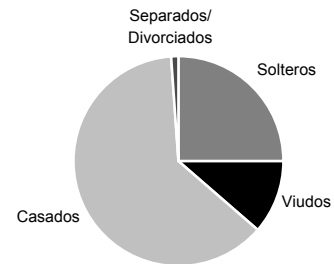
Municipio

Torre los Negros

Residentes en viviendas familiares

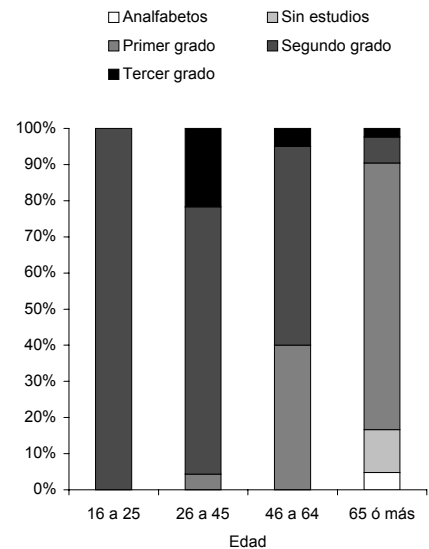
Estado civil de los residentes en viviendas familiares de 16 años ó más.

	Total		Varones		Mujeres	
	Personas	%	Personas	%	Personas	%
Total	88	100,0	46	100,0	42	100,0
Solteros	22	25,0	15	32,6	7	16,7
Casados	55	62,5	30	65,2	25	59,5
Viudos	10	11,4	1	2,2	9	21,4
Separados	0	0,0	0	0,0	0	0,0
Divorciados	1	1,1	0	0,0	1	2,4



Grado de formación de los residentes en viviendas familiares de 16 años ó más.

	Total		Varones		Mujeres	
	Personas	%	Personas	%	Personas	%
Total	88	100,0	46	100,0	42	100,0
Analfabetos	2	2,3	0	0,0	2	4,8
Sin estudios	5	5,7	2	4,3	3	7,1
Primer grado	40	45,5	19	41,3	21	50,0
Segundo grado	34	38,6	20	43,5	14	33,3
Tercer grado	7	8,0	5	10,9	2	4,8
De 16 a 25 años	3	100,0	2	100,0	1	100,0
Analfabetos	0	0,0	0	0,0	0	0,0
Sin estudios	0	0,0	0	0,0	0	0,0
Primer grado	0	0,0	0	0,0	0	0,0
Segundo grado	3	100,0	2	100,0	1	100,0
Tercer grado	0	0,0	0	0,0	0	0,0
De 26 a 45 años	23	100,0	15	100,0	8	100,0
Analfabetos	0	0,0	0	0,0	0	0,0
Sin estudios	0	0,0	0	0,0	0	0,0
Primer grado	1	4,3	1	6,7	0	0,0
Segundo grado	17	73,9	11	73,3	6	75,0
Tercer grado	5	21,7	3	20,0	2	25,0
De 46 a 64 años	20	100,0	8	100,0	12	100,0
Analfabetos	0	0,0	0	0,0	0	0,0
Sin estudios	0	0,0	0	0,0	0	0,0
Primer grado	8	40,0	3	37,5	5	41,7
Segundo grado	11	55,0	4	50,0	7	58,3
Tercer grado	1	5,0	1	12,5	0	0,0
65 años o más	42	100,0	21	100,0	21	100,0
Analfabetos	2	4,8	0	0,0	2	9,5
Sin estudios	5	11,9	2	9,5	3	14,3
Primer grado	31	73,8	15	71,4	16	76,2
Segundo grado	3	7,1	3	14,3	0	0,0
Tercer grado	1	2,4	1	4,8	0	0,0



Segundo grado: Comprende Bachiller elemental, EGB, ESO, BUP, Bachiller LOGSE, COU, PREU, FPI, FP II, FP grado medio o superior, oficialia o maestría industrial.

Tercer grado: Estudios universitarios.

Municipio

Torre los Negros

Nivel de estudios de los residentes en viviendas familiares de 25 ó más años.

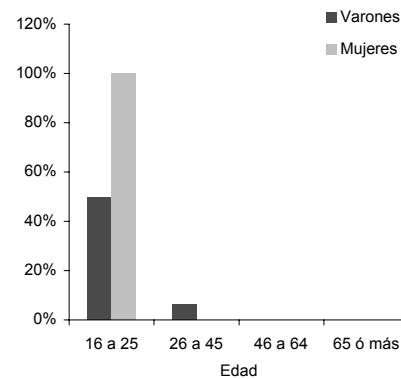
	Total		Varones		Mujeres	
	Personas	%	Personas	%	Personas	%
Total	38	100,0	23	100,0	15	100,0
ESO, EGB, Bachillerato Elem.	17	44,7	8	34,8	9	60,0
Bachillerato Superior	7	18,4	3	13,0	4	26,7
FP Grado Medio	4	10,5	4	17,4	0	0,0
FP Grado Superior	3	7,9	3	13,0	0	0,0
Diplomatura	5	13,2	4	17,4	1	6,7
Licenciatura	2	5,3	1	4,3	1	6,7
Doctorado	0	0,0	0	0,0	0	0,0

Únicamente se consideran las personas con segundo o tercer grado de nivel de estudios.

Residentes en viviendas familiares de 16 años ó más cursando estudios.

	Total	Varones	Mujeres
Personas que estudian	3	2	1
De 16 a 25 años	2	1	1
De 26 a 45 años	1	1	0
De 46 a 64 años	0	0	0
65 años o más	0	0	0
Porcentaje de personas que estudian sobre el total	3,4	4,3	2,4
De 16 a 25 años	66,7	50,0	100,0
De 26 a 45 años	4,3	6,7	0,0
De 46 a 64 años	0,0	0,0	0,0
65 años o más	0,0	0,0	0,0

Personas cursando estudios



Situación laboral de los residentes en viviendas familiares (todas las edades).

	Total		Varones		Mujeres	
	Personas	%	Personas	%	Personas	%
Total	94	100,0	48	100,0	46	100,0
Activos	29	30,9	23	47,9	6	13,0
Ocupados	29	30,9	23	47,9	6	13,0
Parados buscando el primer empleo	0	0,0	0	0,0	0	0,0
Parados que han trabajado antes	0	0,0	0	0,0	0	0,0
Inactivos	65	69,1	25	52,1	40	87,0
Estudiantes	4	4,3	0	0,0	4	8,7
Pensionistas de invalidez	2	2,1	1	2,1	1	2,2
Pensionistas de viudedad u orfandad	1	1,1	0	0,0	1	2,2
Pensionistas de jubilación	40	42,6	22	45,8	18	39,1
Realizando o compartiendo las tareas del hogar	15	16,0	0	0,0	15	32,6
Otra situación (menores sin escolarizar, rentistas...)	3	3,2	2	4,2	1	2,2

Fuente: Censo de población y viviendas 2001. Instituto Aragonés de Estadística.

Municipio

Torre los Negros

Grado de actividad de los residentes en viviendas familiares de 16 a 64 años.

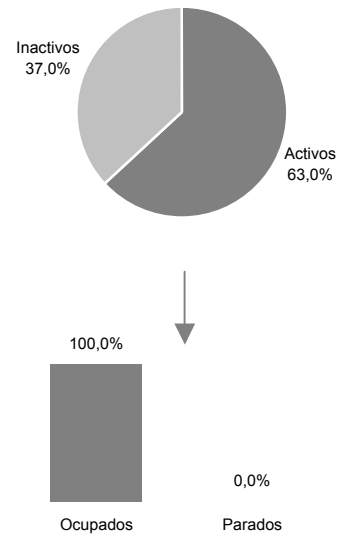
	Activos	Inactivos	Tasa de actividad
Total	29	17	63,0
Varones	23	2	92,0
De 16 a 25	2	0	100,0
De 26 a 45	15	0	100,0
De 46 a 64	6	2	75,0
Mujeres	6	15	28,6
De 16 a 25	0	1	0,0
De 26 a 45	5	3	62,5
De 46 a 64	1	11	8,3

Situación laboral de residentes en viviendas familiares de 16 a 64 años.

	Ocupados	Parados	Tasa de paro
Total	29	0	0,0
Varones	23	0	0,0
De 16 a 25	2	0	0,0
De 26 a 45	15	0	0,0
De 46 a 64	6	0	0,0
Mujeres	6	0	0,0
De 16 a 25	0	0	-
De 26 a 45	5	0	0,0
De 46 a 64	1	0	0,0

Situación laboral de residentes en viviendas familiares de 16 a 64 años según nivel de estudios.

	Ocupados	Parados	Tasa de paro
Total	29	0	0,0
Analfabetos	0	0	-
Sin estudios	0	0	-
Primer grado	4	0	0,0
Segundo grado	19	0	0,0
Tercer grado	6	0	0,0



Empleo por tipo de ocupación de los residentes en viviendas familiares de 16 años o más.

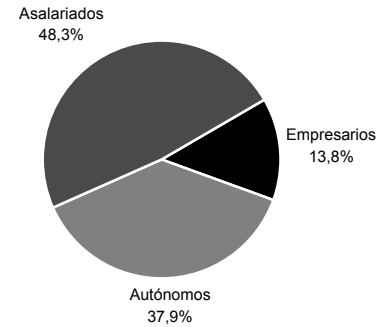
	Total		Varones		Mujeres	
	Ocupados	%	Ocupados	%	Ocupados	%
Total	29	100,0	23	100,0	6	100,0
Fuerzas armadas	0	0,0	0	0,0	0	0,0
Directivos de la Administración y de las empresas	0	0,0	0	0,0	0	0,0
Técnicos y profesionales científicos e intelectuales	5	17,2	3	13,0	2	33,3
Técnicos y profesionales de apoyo	1	3,4	1	4,3	0	0,0
Empleados de tipo administrativo	0	0,0	0	0,0	0	0,0
Empleados del comercio, hostelería, servicios personales y protección, ...	0	0,0	0	0,0	0	0,0
Trabajadores de la agricultura y la pesca	13	44,8	13	56,5	0	0,0
Trabajadores de la industria, construcción y minería	4	13,8	3	13,0	1	16,7
Operadores de instalaciones y maquinaria, y montadores	5	17,2	3	13,0	2	33,3
Trabajadores no cualificados	1	3,4	0	0,0	1	16,7

Municipio

Torre los Negros

Empleo por situación profesional de los ocupados de 16 años ó más residentes en viviendas familiares.

	Total		Varones		Mujeres	
	Ocupados	%	Ocupados	%	Ocupados	%
Total	29	100,0	23	100,0	6	100,0
Empresario	4	13,8	4	17,4	0	0,0
Autónomo	11	37,9	11	47,8	0	0,0
Asalariado fijo	6	20,7	5	21,7	1	16,7
Asalariado eventual	8	27,6	3	13,0	5	83,3
Ayuda familiar	0	0,0	0	0,0	0	0,0
Cooperativista	0	0,0	0	0,0	0	0,0



Empleo por rama de actividad de los ocupados de 16 años ó más residentes en viviendas familiares.

	Total		Varones		Mujeres	
	Ocupados	%	Ocupados	%	Ocupados	%
Total	29	100,0	23	100,0	6	100,0
Agricultura, ganadería y pesca	13	44,8	13	56,5	0	0,0
Industria y energía	5	17,2	3	13,0	2	33,3
Extractivas, energía, gas y agua	0	0,0	0	0,0	0	0,0
Alimentación, bebidas y tabaco	0	0,0	0	0,0	0	0,0
Textil y calzado	1	3,4	0	0,0	1	16,7
Madera y papel	1	3,4	0	0,0	1	16,7
Química, plásticos y otros productos minerales no metálicos	0	0,0	0	0,0	0	0,0
Metal	2	6,9	2	8,7	0	0,0
Manufactureras diversas	1	3,4	1	4,3	0	0,0
Construcción	2	6,9	2	8,7	0	0,0
Servicios	9	31,0	5	21,7	4	66,7
Comercio y reparación	1	3,4	1	4,3	0	0,0
Hostelería	0	0,0	0	0,0	0	0,0
Transporte y comunicaciones	0	0,0	0	0,0	0	0,0
Finanzas y servicios a empresas	1	3,4	1	4,3	0	0,0
Administración pública	1	3,4	0	0,0	1	16,7
Educación	4	13,8	3	13,0	1	16,7
Sanidad	1	3,4	0	0,0	1	16,7
Actividades asociativas, recreativas, servicios personales, ...	1	3,4	0	0,0	1	16,7

Municipio

Torre los Negros

Residentes en viviendas familiares según lugar de residencia en el año 1991.

	Total		Varones		Mujeres	
	Personas	%	Personas	%	Personas	%
Total	94	100,0	48	100,0	46	100,0
No había nacido	6	6,4	2	4,2	4	8,7
Este municipio	73	77,7	38	79,2	35	76,1
Otro municipio de la misma provincia	8	8,5	4	8,3	4	8,7
Otro municipio de Aragón	6	6,4	4	8,3	2	4,3
Provincia limítrofe	0	0,0	0	0,0	0	0,0
Resto de España	0	0,0	0	0,0	0	0,0
En el extranjero	1	1,1	0	0,0	1	2,2

Procedencia de los inmigrantes en los últimos 5 años.

	Total		Varones		Mujeres	
	Personas	%	Personas	%	Personas	%
Total	7	100,0	4	100,0	3	100,0
Otro municipio de la misma provincia	3	42,9	1	25,0	2	66,7
Otro municipio de Aragón	4	57,1	3	75,0	1	33,3
Provincia limítrofe	0	0,0	0	0,0	0	0,0
Resto de España	0	0,0	0	0,0	0	0,0
En el extranjero	0	0,0	0	0,0	0	0,0

Viviendas

Tipo de viviendas.

	Viviendas	%
Total	121	100,0
Viviendas familiares	121	100,0
Principales	34	28,1
Convencionales	34	28,1
Alojamientos	0	0,0
No principales	87	71,9
Secundarias	64	52,9
Vacías	22	18,2
Otro tipo	1	0,8
Viviendas colectivas	0	0,0

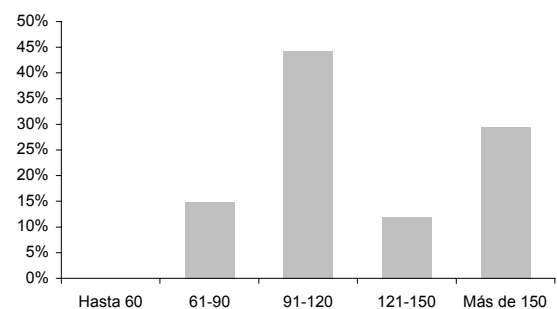
Tamaño de las viviendas principales convencionales.

	Viviendas	%
Total	34	100,0
1 habitación	0	0,0
2 habitaciones	0	0,0
3 habitaciones	0	0,0
4 habitaciones	0	0,0
5 habitaciones	4	11,8
6 habitaciones	9	26,5
7 habitaciones o más	21	61,8

Superficie útil de las viviendas principales convencionales.

	Viviendas	%
Total	34	100,0
Hasta 45 m ²	0	0,0
De 46 a 60 m ²	0	0,0
De 61 a 75 m ²	3	8,8
De 76 a 90 m ²	2	5,9
De 91 a 105 m ²	6	17,6
De 106 a 120 m ²	9	26,5
De 121 a 150 m ²	4	11,8
Más de 150 m ²	10	29,4

Superficie de las viviendas (m²)



Fuente: Censo de población y viviendas 2001. Instituto Aragonés de Estadística.

Municipio

Torre los Negros

Hogares

Tamaño de los hogares.

	Hogares	%
Total	34	100,0
1 persona	8	23,5
2 personas	12	35,3
3 personas	4	11,8
4 personas	5	14,7
5 personas	1	2,9
6 personas	3	8,8
7 personas o más	1	2,9
Tamaño medio del hogar	2,8 personas	

Estructura de los hogares.

	Hogares	%
Total	34	100,0
Un adulto	8	23,5
Una mujer de 16 a 64 años	1	2,9
Un hombre de 16 a 64 años	1	2,9
Una mujer de 65 o más años	4	11,8
Un hombre de 65 o más años	2	5,9
Una mujer adulta con uno o más menores	0	0,0
Un hombre adulto con uno o más menores	0	0,0
Dos adultos	14	41,2
Dos adultos de 16 a 64 años, sin menores	1	2,9
Uno al menos de 65 años o más, sin menores	11	32,4
Dos adultos y un menor	1	2,9
Dos adultos y dos menores	1	2,9
Dos adultos y tres o más menores	0	0,0
Tres adultos	3	8,8
Dos adultos de 35 años o más, uno de 16 a 34 años, sin menores	1	2,9
Dos adultos de 35 años o más, uno de 16 a 34 años y un menor	0	0,0
Dos adultos de 35 años o más, uno de 16 a 34 y dos o más menores	0	0,0
Otro hogar de tres adultos, con o sin menores	2	5,9
Cuatro adultos	4	11,8
Dos adultos de 35 años o más, dos de 16 a 34 años, sin menores	1	2,9
Dos adultos de 35 años o más, dos de 16 a 34 años y un menor	0	0,0
Dos adultos de 35 años o más, dos de 16 a 34 años y dos o más menores	0	0,0
Otro hogar de cuatro adultos, con o sin menores	3	8,8
Cinco o más adultos	5	14,7
Cinco o más adultos, con o sin menores	5	14,7

Problemas en la vivienda.

	Hogares	%
Ruidos externos	0	0,0
Contaminación	0	0,0
Poca limpieza en las calles	2	5,9
Malas comunicaciones	1	2,9
Pocas zonas verdes	3	8,8
Delincuencia	0	0,0
Falta de servicios de aseo en la vivienda	0	0,0

Régimen de tenencia de la vivienda.

	Hogares	%
Total	34	100,0
En propiedad	34	100,0
En alquiler	0	0,0
Otra forma	0	0,0

Equipamientos del hogar.

	Hogares	%
Calefacción	16	47,1
Refrigeración	0	0,0
Disponibilidad de vehículo	24	70,6
Disponibilidad de segunda vivienda	13	38,2

Hogares

según número de parados y ocupados.

	Hogares	%
Hogares según parados	34	100,0
Sin parados	34	100,0
Con un parado	0	0,0
Con dos parados o más	0	0,0
Hogares según ocupados	34	100,0
Sin ocupados	17	50,0
Con un ocupado	9	26,5
Con dos ocupados	5	14,7
Con tres ocupados	2	5,9
Con cuatro ocupados o más	1	2,9

Municipio

Torre los Negros

Edificios

Edificios según tipo.

	Edificios	%
Total	125	100,0
Destinados principalmente a viviendas	121	96,8
Viviendas familiares	121	96,8
Viviendas colectivas	0	0,0
Destinados principalmente a locales	4	3,2
Alojamientos	0	0,0

Edificios destinados principalmente a viviendas según instalaciones del edificio.

	Edificios	%
Accesibilidad	64	52,9
Abastecimiento de agua	114	94,2
Agua caliente central	96	79,3
Gas en el edificio	0	0,0
Garaje	31	25,6
Portero	2	1,7
Evacuación de aguas residuales	112	92,6
Teléfono	33	27,3

Estado de los edificios destinados a viviendas.

	Edificios	%
Total	121	100,0
Ruinoso	4	3,3
Malo	7	5,8
Deficiente	16	13,2
Bueno	94	77,7

Antigüedad de los edificios destinados a viviendas.

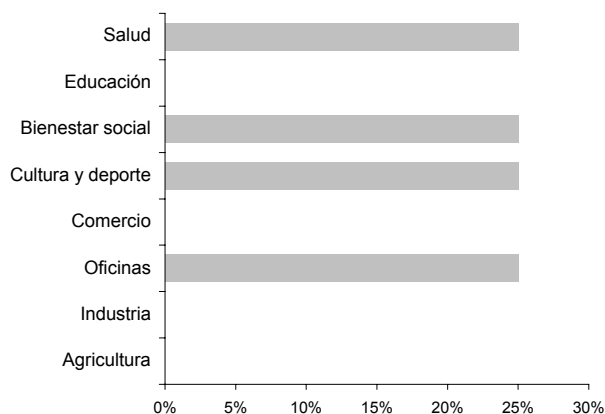
	Edificios	%
Total	121	100,0
Antes de 1900	82	67,8
1900-1950	16	13,2
1951-1980	12	9,9
1981-1990	6	5,0
1991-2001	5	4,1
1991-1995	2	1,7
1996-2000	2	1,7
2001	1	0,8

Locales

Locales según actividad.

	Locales	%
Total	6	100,0
Locales activos	4	66,7
Equipamientos de salud	1	16,7
Equipamientos educativos	0	0,0
Equipamientos de bienestar social	1	16,7
Equipamientos culturales o deportivos	1	16,7
Local comercial	0	0,0
Oficinas (incluye también resto de servicios)	1	16,7
Local industrial	0	0,0
Local agrario	0	0,0
Locales inactivos	2	33,3

Distribución de la actividad de los locales.



Municipio

Torre los Negros

Hogares

Tipología de los hogares.

	Hogares	%
Total	34	100,0
Hogares unipersonales	8	23,5
Hogares multipersonales	26	76,5
No forman familia	0	0,0
Forman familia	26	76,5
Una familia	26	76,5
Sin otras personas	24	70,6
Con otras personas no emparentadas	2	5,9
Dos ó más familias	0	0,0
Sin otras personas	0	0,0
Con otras personas no emparentadas	0	0,0

Hogares según nacionalidad de sus miembros.

	Hogares	%
Total	34	100,0
Todos los miembros españoles	33	97,1
Todos los miembros extranjeros	0	0,0
Hogar con españoles y extranjeros	1	2,9

Hogares según número de núcleos familiares.

	Hogares	%
Total	34	100,0
Hogares sin núcleos familiares	9	26,5
Hogares con un núcleo	20	58,8
Hogares con dos núcleos	5	14,7
Hogares con tres ó más núcleos	0	0,0

Formas de convivencia

Forma de convivencia de las personas de 65 años ó más.

	Total	%	Varones	%	Mujeres	%
Total	42	100,0	21	100,0	21	100,0
En un establecimiento colectivo	0	0,0	0	0,0	0	0,0
En una vivienda familiar	42	100,0	21	100,0	21	100,0
Sólos	6	14,3	2	9,5	4	19,0
Sólo con una pareja	12	28,6	7	33,3	5	23,8
Con una hija	6	14,3	3	14,3	3	14,3
Con un hijo	7	16,7	2	9,5	5	23,8
Con 2 ó más hijos	9	21,4	5	23,8	4	19,0
Otra forma	2	4,8	2	9,5	0	0,0

Forma de convivencia de las personas de 16 a 64 años.

	Total	%	Varones	%	Mujeres	%
Total	46	100,0	25	100,0	21	100,0
En un establecimiento colectivo	0	0,0	0	0,0	0	0,0
En una vivienda familiar	46	100,0	25	100,0	21	100,0
Sólos	2	4,3	1	4,0	1	4,8
Sin pareja y con alguno de sus padres	22	47,8	14	56,0	8	38,1
Con su pareja, sin hijos ni padres	6	13,0	2	8,0	4	19,0
Con su pareja y 1 hijo, sin padres	1	2,2	0	0,0	1	4,8
Con su pareja y 2 hijos, sin padres	6	13,0	3	12,0	3	14,3
Con su pareja y 3 hijos, sin padres	2	4,3	1	4,0	1	4,8
Con su pareja y 4 ó más hijos, sin padres	0	0,0	0	0,0	0	0,0
Con su pareja y alguno de sus padres	2	4,3	0	0,0	2	9,5
Sin pareja y sin padres	5	10,9	4	16,0	1	4,8

Municipio

Torre los Negros

Parejas y otros núcleos familiares

Núcleos familiares según su tipo.

	Núcleos	%
Total	30	100,0
Parejas con hijos	10	33,3
De derecho	10	33,3
De hecho	0	0,0
Parejas sin hijos	13	43,3
De derecho	13	43,3
De hecho	0	0,0
Padre con hijos	4	13,3
Madre con hijos	3	10,0

Núcleos familiares según edad de los hijos.

	Núcleos	%
Con hijos de 0 a 4 años	3	10,0
Con hijos de 5 a 9 años	2	6,7
Con hijos de 10 a 14 años	0	0,0
Con hijos de 15 a 19 años	0	0,0
Con hijos de 20 a 24 años	1	3,3
Con hijos de 25 a 29 años	4	13,3
Con hijos de más de 30 años	10	33,3

Los porcentajes están calculados sobre el total de núcleos. No suman 100 porque en un núcleo familiar puede haber hijos de diversas edades.

Situación de la pareja en relación con la actividad.

	Parejas	%
Total	23	100,0
Ambos ocupados	1	4,3
Ambos parados	0	0,0
Hombre ocupado y mujer parada	0	0,0
Hombre parado y mujer ocupada	0	0,0
Hombre ocupado y mujer inactiva	4	17,4
Mujer ocupada y hombre inactivo	0	0,0
Hombre parado y mujer inactiva	0	0,0
Mujer parada y hombre inactivo	0	0,0
Ambos inactivos	18	78,3

Diferencia de edad en la pareja.

	Parejas	%
Misma edad	1	4,3
Mujer mayor que el hombre	1	4,3
De 1 a 4 años mayor	1	4,3
De 5 a 9 años mayor	0	0,0
10 ó más años mayor	0	0,0
Hombre mayor que la mujer	21	91,3
De 1 a 4 años mayor	14	60,9
De 5 a 9 años mayor	6	26,1
10 ó más años mayor	1	4,3

Situación de la pareja en relación con la profesión.

	Parejas	%
Total (ambos ocupados)	1	100,0
Ambos empresarios	0	0,0
Ambos asalariados	0	0,0
Hombre empresario y mujer asalariada	1	100,0
Hombre asalariado y mujer empresaria	0	0,0
Otras combinaciones	0	0,0

Comparativa de los niveles de estudio en la pareja.

	Parejas	%
Mismo nivel de estudios	19	82,6
Hombre con mayor nivel que la mujer	3	13,0
Un grado de diferencia	2	8,7
Dos ó más grados de diferencia	1	4,3
Mujer con mayor nivel que el hombre	1	4,3
Un grado de diferencia	1	4,3
Dos ó más grados de diferencia	0	0,0

Núcleos familiares según número de hijos e indicador de familia numerosa.

	Total	%	Familias numerosas	%	Familias no numerosas	%
Total	30	100,0	0	-	30	100,0
Ningún hijo	13	43,3	-	-	13	43,3
1 hijo/a	10	33,3	-	-	10	33,3
2 hijos/as	7	23,3	-	-	7	23,3
3 hijos/as	0	0,0	0	-	0	0,0
4 hijos/as	0	0,0	0	-	0	0,0
5 y más hijos/as	0	0,0	0	-	0	0,0

Hogar: Grupo de personas que residen habitualmente en la misma vivienda.

Familia: Grupo de personas (2 ó más) que, residiendo en la misma vivienda familiar, están vinculadas por lazos de parentesco.

Núcleo familiar: Concepción restringida de familia, limitada a los lazos de parentesco más estrechos (pareja e hijos). Para formar parte del núcleo de sus padres, los hijos no deben estar emparejados ni tener hijos.