



Información de la comarca

Número de municipios:	25
Superficie (km ²):	1.414,00
Capital:	Albarracín
Creación:	Ley 1/2003, BOA de 21-02-03

Fuentes de información: Instituto Geográfico Nacional. (CNIG). Año 2003
Elipsoide Internacional Hayford 1924
Datum ED 50 Proyección UTM Huso 30
Escala 1:50.000

Elaboración: Instituto Aragonés de Estadística
Dirección General de Política Económica
Departamento de Economía, Hacienda y Empleo
Gobierno de Aragón. Año 2004

Unidades poblacionales	
	Número
Municipios	25
Entidades singulares de población	35
Núcleos de población	34
Entidades de diseminado ¹	1

¹ Entidad de diseminado es aquella que no tiene núcleos de población en el territorio, únicamente población en diseminados.

Población	
	Personas
Población	4.930
Población en núcleo	4.819
Población en diseminado	111

Población a 1 de enero de 2010

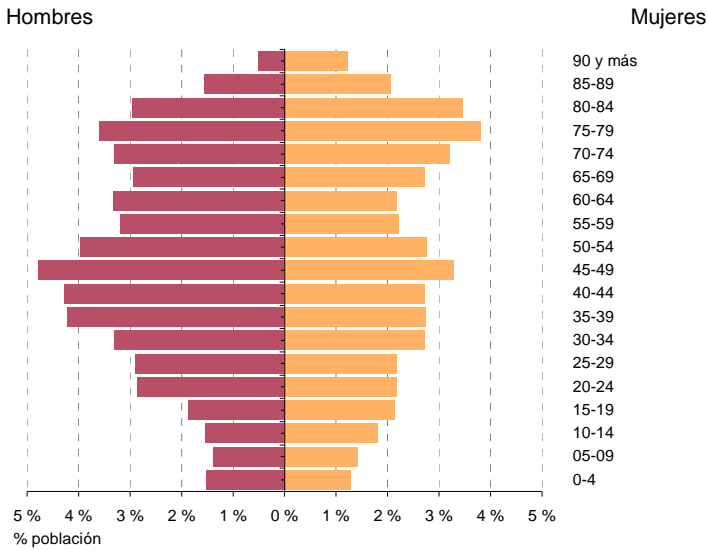
Municipios que componen la comarca			
	Población		Población
Albarracín	1.096	Saldón	29
Bezas	79	Terriente	186
Bronchales	480	Toril y Masegoso	34
Calomarde	84	Torres de Albarracín	175
Frías de Albarracín	156	Tramacastilla	107
Gea de Albarracín	430	Valdecuencia	56
Griegos	134	Vallecillo (EI)	47
Guadalaviar	243	Villar del Cobo	208
Jabaloyas	81		
Monterde de Albarracín	69		
Moscardón	71		
Noguera de Albarracín	134		
Orihuela del Tremedal	564		
Pozondón	83		
Ródenas	79		
Royuela	248		
Rubiales	57		

Zonas protegidas		
	Número	Extensión (hectáreas)
Lugares de importancia comunitaria (LIC)	10	76.642,9
Zonas de especial protección para las aves (ZEPA)	2	34.360,4
Espacios naturales protegidos (ENP)	1	3.264,9

¹La superficie de ENP, LIC o ZEPA puede repartirse entre más de una comarca o provincia.

Potencia eléctrica instalada conectada a la red						
	Termoeléctrica convencional	Cogeneración	Ciclo combinado	Hidroeléctrica	Eólica	Solar fotovoltaica
Número de centrales	0	0	0	0	0	0
Potencia instalada (Mgw)	0,00	0,00	0,00	0,00	0,00	0,00

Pirámide de población a 1 de enero de 2010



Población

	Comarca	Aragón
Población año 2010	4.930	1.347.095
Extranjeros año 2010	460	173.086
Densidad de población (hab/km ²)	3,5	28,2
Superficie (km ²)	1.414,0	47.719,2
Indicadores demográficos		
Edad media de la población	49,7	43,0
Índice de envejecimiento	241,8	109,6
Índice de sobre-envejecimiento	17,0	15,6
Tasa de feminidad	85,2	100,1
Índice de maternidad	15,6	20,6

Índice de envejecimiento: Cociente entre la población mayor de 65 años y la menor de 20 años.

Índice de sobre-envejecimiento: Cociente entre la población mayor de 85 y más años y la población de 65 años y más (en porcentaje).

Tasa de feminidad: Cociente entre el número de mujeres y el de hombres (en porcentaje).

Índice de maternidad: Cociente entre los niños de hasta 4 años, y las mujeres en edad fértil, de 15 a 49 años (en porcentaje).

Movimiento natural de la población. Evolución

	1994	1999	2004	2009
Nacimientos	41	20	24	20
Defunciones	59	58	62	69
Saldo vegetativo	-18	-38	-38	-49
Matrimonios	12	11	8	5
Inmigraciones	134	170	184	291
Emigraciones	105	116	210	270
Saldo migratorio	29	54	-26	21

Evolución de la población

Año	Comarca	Aragón	% comarca s/Aragón
1900	15.793	928.117	1,7%
1930	15.776	1.051.604	1,5%
1960	12.132	1.098.887	1,1%
2001	4.903	1.204.215	0,4%
2010	4.930	1.347.095	0,4%

Movimiento natural de población. Tasas

Tasa bruta (‰)	Comarca		Aragón	
	2000-2004	2005-2009	2000-2004	2005-2009
TB natalidad	5,9	6,4	10,8	12,1
TB mortalidad	17,5	17,0	13,3	12,7
TB nupcialidad	2,3	2,6	6,0	5,1

Tasa bruta de natalidad: Número de nacimientos por mil habitantes
Tasa bruta de mortalidad: Número de defunciones por mil habitantes
Tasa bruta de nupcialidad: Número de matrimonios por mil habitantes

Equipamientos sociales

Año 2010	Comarca	Aragón
Residencias	1	309
Plazas de mayores en residencias	82	18.517

Educación

Enseñanza no universitaria	Curso 2009/2010	
	Comarca	Aragón
Nº de centros	3	837
Nº de profesores	57	18.870
Nº de alumnos	331	201.524

Superficies ocupadas

Unidad: hectáreas	Año 2009		
Tipo de superficie según ocupación	Secano	Regadío	Total
Tierras cultivadas	17.597	526	18.123
Prados y pastizales	30.067	0	30.067
Terreno forestal	62.193	3	62.196
Otras superficies	31.304		31.304
Total	141.161	529	141.690

Construcción de viviendas

En edificios de nueva planta	Comarca		Aragón	
	Viviendas construidas	Superficie (m ²)	Viviendas construidas	Superficie (m ²)
2000	12	7.317	10.741	2.645.503
2003	44	8.929	11.314	2.991.560
2005	103	14.586	14.443	3.866.641
2007	63	10.308	18.424	4.707.477
2009	17	3.724	5.222	1.587.842

Valor añadido bruto comarcal			
Año 2007	VAB (miles de €)	Participación sectorial (%)	% sobre Aragón
Total	51.397	100,0%	0,2%
Agricultura	3.032	5,9%	0,2%
Energía	847	1,6%	0,1%
Industria	3.600	7,0%	0,1%
Construcción	12.458	24,2%	0,3%
Servicios	31.460	61,2%	0,2%

Empleo por cuenta propia por sectores			
Diciembre 2010	Número de trabajadores autónomos	Estructura sectorial (%)	
		Comarca	Aragón
Total	586	100,0%	100,0%
Agricultura, ganadería,...	194	33,1%	18,8%
Industria y energía	45	7,7%	8,5%
Construcción	121	20,6%	14,0%
Servicios	226	38,6%	58,7%

Empresas con asalariados por sectores			
Unidad: Empresas en alta en Seguridad Social.			
Diciembre 2010	Número de empresas	Estructura sectorial (%)	
		Comarca	Aragón
Total	155	100,0%	100,0%
Agricultura, ganadería,...	2	1,3%	2,0%
Industria y energía	18	11,6%	10,8%
Construcción	31	20,0%	11,2%
Servicios	104	67,1%	76,0%

Empresas con asalariados según tamaño			
Unidad: Empresas en alta en Seguridad Social.			
Diciembre 2010	Número de empresas	Estructura del empleo (%)	
		Comarca	Aragón
Total	155	100,0%	100,0%
de 1 a 9 afiliados	149	96,1%	86,9%
de 10 a 49 afiliados	5	3,2%	10,9%
de 50 a 199 afiliados	1	0,6%	1,8%
de 200 ó más afiliados		0,0%	0,4%

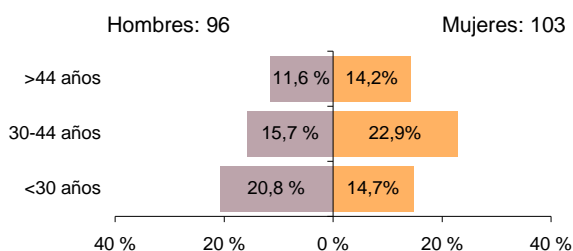
Afiliados en alta a la Seguridad Social*			
Unidad: Número de afiliados, media anual			
Año	Comarca	Aragón	% sobre Aragón
2000	852	454.249	0,19%
2003	1.024	493.871	0,21%
2005	1.119	530.806	0,21%
2007	1.326	577.763	0,23%
2008	1.277	582.245	0,22%
2009	1.246	546.642	0,23%

*A partir del año 2010 se produce una ruptura de la serie de afiliados a nivel municipal, debido a un cambio metodológico importante.

Afiliados en alta a la Seguridad Social			
Unidad: Media anual, % sobre total de afiliados			Año 2010
Sector de actividad (CNAE-09)	Número de afiliados	Estructura sectorial (%)	
		Comarca	Aragón
Total	1.262	100,1%	100,0%
Agricultura, ganadería,...	252	20,0%	6,8%
Industria y energía	127	10,1%	18,4%
Construcción	240	19,0%	9,1%
Servicios	643	51,0%	65,5%
Sin clasificar	0	0,0%	0,1%

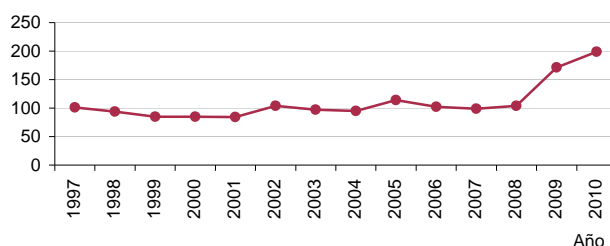
Paro registrado

Unidad: Media año 2010



Serie de paro registrado

Unidad: Media anual



Oferta turística			
Diciembre 2010	Comarca		% s/Aragón
	Establecimientos	Plazas	Establecimientos
Hoteles, hostales,...	40	1.008	4,4%
Turismo rural	56	425	5,1%
Campings	5	1.200	5,2%
Apartamentos turísticos	15	184	9,4%

Renta disponible bruta			
Unidad: euros	Renta disponible bruta per cápita		Participación de la comarca sobre RDB Aragón
	Comarca	Aragón	
Año			
2003	9.438	13.044	0,29%
2004	10.185	13.608	0,29%
2005	10.676	14.409	0,28%
2006	11.493	15.448	0,29%
2007	11.934	16.135	0,29%

Fuente: Instituto Aragonés de Estadística

Resultados electorales

Elecciones municipales, 2007.

Participación	Votos	%
Electores	4.375	
Votantes	3.518	80,4%
Abstenciones	857	19,6%
Votos blancos	79	
Votos nulos	70	

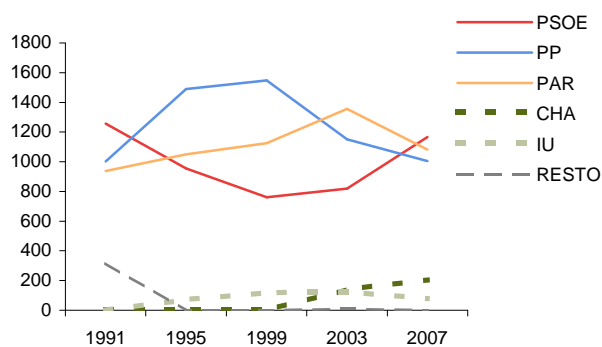
Candidaturas	Votos	%
PSOE	1.171	32,9%
PAR	1.100	30,9%
PP	1.010	28,3%
CHA	206	5,8%
IU	77	2,2%

Elecciones a Cortes de Aragón, 2007.

Participación	Votos	%
Electores	4.209	
Votantes	3.398	80,7%
Abstenciones	811	19,3%
Votos blancos	39	
Votos nulos	27	

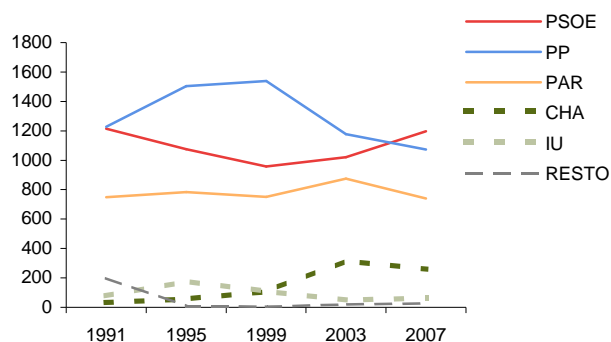
Candidaturas	Votos	%
PSOE	1.197	35,7%
PP	1.073	32,0%
PAR	740	22,1%
CHA	258	7,7%
IU	61	1,8%
pCUA	15	0,4%
LV-FIA	9	0,3%
PFyV	2	0,1%

Evolución votos a candidaturas. Elecciones municipales.



Fuente: Ministerio del Interior.

Evolución votos a candidaturas. Elecciones a Cortes de Aragón.



Fuente: Gobierno de Aragón.

Elecciones al congreso de los diputados, 2008.

Participación	Votos	%
Electores	4.141	
Votantes	3.126	75,5%
Abstenciones	1.015	24,5%
Votos blancos	21	
Votos nulos	9	

Candidaturas	Votos	%
PSOE	1.347	43,5%
PP	1.313	42,4%
PAR	272	8,8%
CHA	81	2,6%
IU	56	1,8%
UPyD	7	0,2%
Resto	20	0,6%

Fuente: Ministerio del Interior.